



SEIT 1968 | PRÄZISION IN SERIE

**Spezielle Verbindung braucht Vertrauen**

---



# Neue Führung, bewährte Präzision.

Herstellung  
Sonderschrauben

Ende  
Werksverlagerung

Einführung  
Tieflochbohrtechnik

1968

1975

1995

2003

2008

2012

2026

Gründung &  
Produktionsstart

Beginn  
Werksverlagerung

Erweiterung  
Versandhalle

Übernahme &  
Fortführung

Was 1968 begann und 1975 mit der **Spezialisierung auf Sonderschrauben** seinen Fokus fand, ist heute High-Tech-Fertigung. Nach stetiger technologischer Erweiterung – wie der **Tieflochbohrtechnik 2012** – führt **Ziad Faidi** das Unternehmen ab 2026 mit **frischen Impulsen in die Zukunft**.



# Verbindungen, die halten.



## Windkraft & Energie

Hochfeste Verbindungen für Turm- und Blattsegmente mit maximalem Korrosionsschutz.



## Infrastruktur & Brücken

Großdimensionale Gewinde (bis M180) und verlässliche Zertifizierung nach AD 2000.



## Luft- & Raumfahrt

Präzisionsdrehteile aus Sonderlegierungen (Titan, Inconel) mit lückenloser Rückverfolgbarkeit.



## Maschinen- & Anlagenbau

Verschleißfeste Komponenten durch spanlose Kaltverformung (Gewindewalzen bis 120t).



## Öl, Gas & Chemie

Zertifizierte Sicherheitsteile für Druckgeräte (PED 2014/68/EU) und Tieflochbohrungen für Hydraulik.

**Technische Basis:** 14 CNC-Drehmaschinen | Gewindewalzen bis 120 Tonnen Presskraft | Tieflochbohren | Ultraschall- & Rissprüfung



# Drehen. Fräsen. Walzen. Prüfen.



## CNC-Drehen & Automation

**Okuma Space Turn:**  
Für komplexe Bauteile, höchste japanische Präzision.

**EMAG VL 4:** Vertikaldrehmaschine mit Pick-up-Automation für effiziente Serienfertigung und automatische Be-/Entladung.



## Schwerzerspannung & Längen

**Boehringler Flachbettmaschinen**  
Extrem stabiles Stahlgussgestell für vibrationsfreie Bearbeitung langer Werkstücke.

**NG 200:** Ausgestattet mit zwei Werkzeugrevolvern für paralleles Drehen und Bohren – reduziert Stillstandzeiten massiv.



## Fräsen & Tieflochbohren

**Hedelius BC 80:**  
4-Achs-Bearbeitungszentrum für verschiedenste Größen.

**Tieflochbohren:**  
Spezialverfahren für extrem tiefe Bohrungen bei engen Toleranzen.



## Gewindewalzen

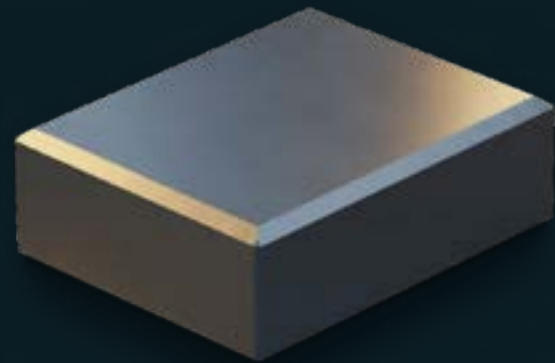
**Presskraft:** 18 bis 120 Tonnen.  
**Dimensionen:** M16 bis M180.  
**Profile:** Metrisch, Zoll, UNC/UNF, Whitworth, Rundgewinde

**Für garantierte Rissfreiheit:**  
Zerstörungsfreie Prüfung auf eigenen Tiede Magnetris- und Ultraschallanlagen.

MATERIALKOMPETENZ & VERFÜGBARKEIT

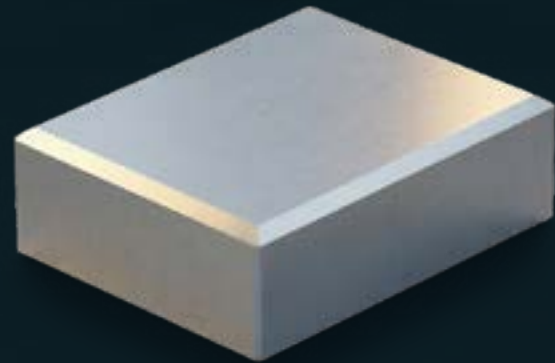
# 2.000 Tonnen. Sofort verfügbar.

2.000 t Lagerkapazität | 639 Lager-Kassetten für Sortenvielfalt | 24/7 Automatisierter Zugriff



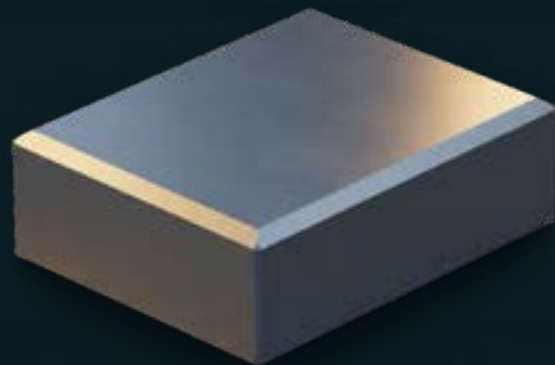
## Standard- & Vergütungsstähle

Für den allgemeinen Maschinenbau und hohe Festigkeit.  
C35/C45, 42CrMo4, 34CrNiMo6.



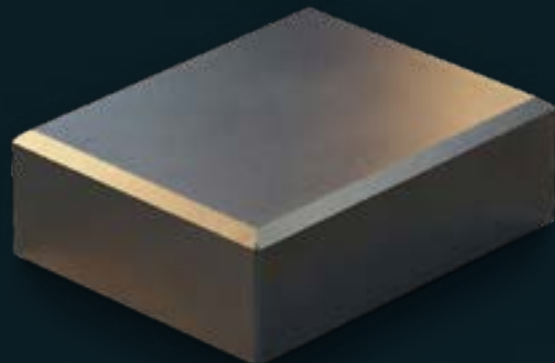
## Rost-, Säure- & Duplex-Stähle

Für Offshore, Chemie und korrosive Umgebungen.  
1.4462 (Duplex), X6NiCrTiMoVB25.



## Sonderwerkstoffe & Nickelbasislegierungen

Für Luftfahrt und extreme Anforderungen.  
Inconel, Titan, NiCr20TiAl.



## Warmfeste & Hochwarmfeste Stähle

Für Kraftwerke, Turbinen und extreme Temperaturen.  
21CrMoV5-7, X22CrMoV12-1.





# Geprüfte Sicherheit für anspruchsvollste Branchen.

## DIN EN ISO 9001:2015

Das Fundament unserer Arbeit.  
Zertifiziertes Qualitätsmanagementsystem für die durchgängige Prozesssicherheit bei der Herstellung von Sonderschrauben und Präzisionsteilen.

## AD 2000-Merkblatt W0

Zulassung für höchste Drücke.  
Offizielle Anerkennung der TÜV NORD Systems als qualifizierter Werkstoffhersteller für überwachungsbedürftige Anlagen.

## Druckgeräte richtlinie 2014/68/EU

Sicherheit nach EU-Norm.  
Geprüftes System für die Herstellung von Verbindungsmitteln aus austenitischen und ferritischen Werkstoffen für Druckgeräte.



VISION 2026+



# Mensch und Automation im perfekten Zusammenspiel.



Wir entwickeln unsere Fertigung konsequent weiter in Richtung einer digitalisierten und halbautomatisierten Zukunft. Unser Ziel ist es nicht, den Menschen zu ersetzen, sondern seine Stärken optimal einzusetzen.

Intelligente Maschinen und Automatisierungsprozesse übernehmen in Zukunft die schweren und repetitiven Aufgaben.

So schaffen wir Freiräume für das, was bei Köhne seit 1968 den Unterschied macht:  
Die Expertise, das Qualitätsbewusstsein und die Problemlösungskompetenz unserer Mitarbeiter.

# Lernen Sie uns kennen:

---



Ziad Faidi  
Geschäftsführung

Telefon: +49 (0) 29 52 568

E-Mail: [Ziad.Faidi@koehne.tech](mailto:Ziad.Faidi@koehne.tech)

Web: [www.koehne.tech](http://www.koehne.tech)

Köhne Spezialschrauben GmbH & Co. KG  
Ziegeleistraße 7 | 59602 Rüthen

---